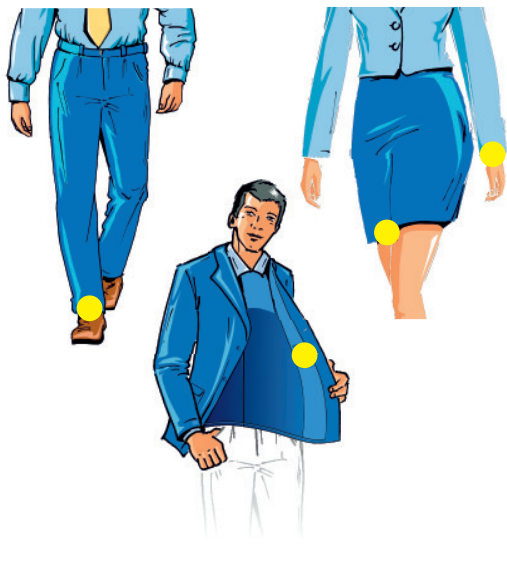


251

Universal-Blindstichnähmaschine

 **MAIER**



Perfektion in jeder Naht mit unserer Klasse 251

Entdecken Sie die Vielseitigkeit und Präzision unserer MAIER 251. Erreichen Sie professionelle Ergebnisse bei jeder Anwendung!

Dank des innovativen gefederten Tauchers passt sich die Taucherhöhe der MAIER 251 automatisch an Verdickungen an. Bei Quernähten oder Taschen wird der Taucher nach unten gedrückt, sodass die Nadel nur die oberen Stofflagen ansticht.

Das Ergebnis? Keine unschönen Markierungen an der Außenseite durch Durchstiche oder Fadenanzug.

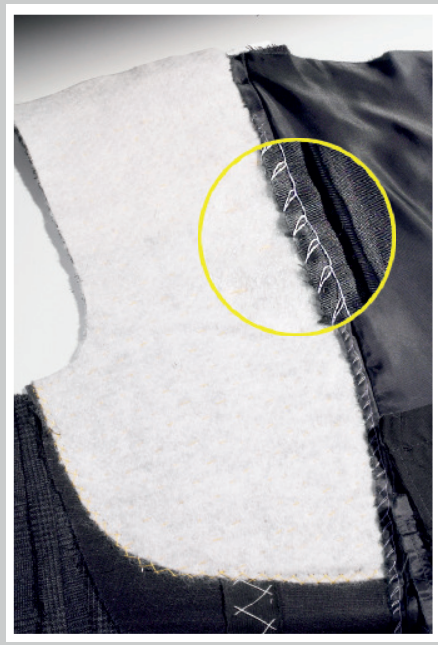
Mit unserer einzigartigen stufenlosen Einstellung der Taucherfederkraft können Sie die Maschine perfekt an jede Materialart anpassen. Die weit öffnenden Presserfüße erleichtern die Handhabung und das Einlegen des Nähguts. Die Kombination aus gefedertem Taucher und großem Armdurchgang macht unsere Maschine auch ideal zum Anschlagen des Futters am Besatz.

Mit der integrierten Intervalleinrichtung (1:1/1:2) erhalten Sie zusätzliche Flexibilität für Ihre Näharbeiten.

Klasse 251-31

Für das Nähen von dünnen Stoffen gibt es keine bessere Wahl als die MAIER-Maschinen mit Unterklasse -31!

Perfekt abgestimmt auf die Bedürfnisse zum Nähen von dünnen Stoffen. Egal, ob Seide, Chiffon oder andere feine Materialien – unsere Klasse 251-31 liefert beste Ergebnisse.



Ausstattungsvarianten und Zubehör



Top ausgestattet wird die Klasse 251 zur optimalen Lösung für alle Blindsaumarbeiten.

Anbausatz für Motor -46

Einfache Installation, kompakter Aufbau – der Anbausatz für EFKA und Ho-Hsing Motoren.

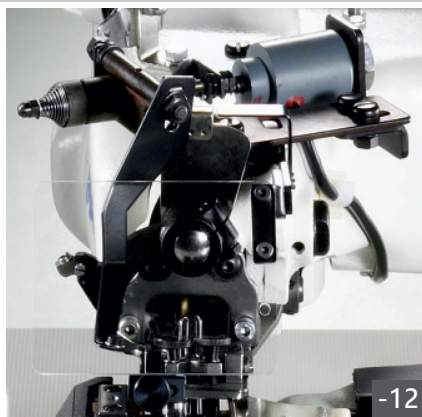


Digitale Stichtiefenanzeige -D

Effizient, präzise und einfach – nie wieder mühsames Raten der Stichtiefe. Mit der digitalen Stichtiefenanzeige können Sie Ihre Stichtiefe präzise kontrollieren. Reproduzierbare Einstellungen und stufenlose Verstellung.

Fadenabschneider -12

Schnell, sicher und problemlos – der Fadenabschneider bietet einen hohen Bedienkomfort und einen beeindruckenden Rationalisierungseffekt. Sparen Sie wertvolle Zeit bei jeder Naht.



Presserfußlüftung -PFL-P

Die Arbeitserleichterung! Die pneumatische Presserfußlüftung erleichtert das Nähen enorm. Einfach Fußpedal drücken und der Presserfuß senkt sich ab. Konzentrieren Sie sich ganz auf Ihre Näharbeit.

Stichverknötung -48

Kein Aufziehen der Naht! Ein Knoten am Nahtende verhindert ein ungewolltes Aufziehen der Naht. Die Verknötung findet automatisch beim Fadenabschneiden statt.

Gewölbter Anschietisch -50

Der speziell gewölbte Anschietisch bietet eine verbesserte Materialführung, besonders bei Hosensäumen. Ist der normale Anschietisch zu breit oder der herkömmliche Zylinderarm nicht ausreichend, ermöglicht er eine optimale Auflage und dadurch eine bessere Führung des Hosenbeins.

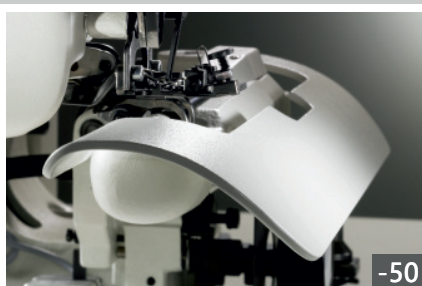


Großer Anschietisch -35

Der große Anschietisch bietet die perfekte Lösung für großflächiges Nähgut. Egal, ob Vorhänge oder andere großformatige Nähprojekte – mit unserem Anschietisch haben Sie immer genug Auflagefläche.

Programmierbare Stichtiefenverstellung -45/3

Bis zu 99 verschiedene Stichtiefenwerte können gespeichert und durch den Einsatz von Schrittmotortechnik individuell oder in programmierten Folgen abgerufen werden. Die Stichtiefe wird bequem über den Knieschalter oder über eine automatische Stichzählung gewechselt.



Vertikaler Taucher -52

Mit dem vertikalen Taucher erzielen Sie einen besseren Anstich, selbst bei Verdickungen. Dank seiner einzigartigen Konstruktion hinterlässt er keine Markierungen auf Ihrem Material.

Ausstattungsvarianten und Zubehör

Top ausgestattet wird die Klasse 251 zur optimalen Lösung für alle Blindsaumarbeiten.

Nähleuchte -LED

Unsere hochwertige LED-Nähleuchte bietet helles, gleichmäßiges Licht direkt über Ihrer Nähfläche. Nie wieder mühsames Augenkneifen oder Schattenspiele – mit unserer Leuchte haben Sie stets beste Sicht auf Ihr Nähprojekt.

Intervallstich -1:3

Anstatt wie üblich bei jedem Stich oder jedem zweiten Stich in den Außenstoff einzusteichen, bietet unsere Option -1:3 die Möglichkeit, nur jeden dritten Stich zu setzen. Das Ergebnis? Weniger Markierungen und ein lockerer Stich.

Unterklassen

Für Samt und Velours -10

Weichere Federn, polierte Nähwerkzeuge und ein abgerundeter Taucher sorgen dafür, dass am Stoff keine unschönen Markierungen entstehen. Und das Beste ist: Die Maschine kann weiterhin für normale Näharbeiten verwendet werden.

Für dickes Material -25

Stichplatte und Taucher sind speziell auf die Verarbeitung von besonders dickem, schweren Materials angepasst.



-10

Technische Daten

Stichbenennung
Stichtyp
Maximale Geschwindigkeit
Empfohlene Geschwindigkeit
Stichlänge
Nadelsystem
Armumfang
Arbeitsbreite

Einfadenkettenblindstich
103
3000 U/min
2200 U/min
3-8 mm, einstellbar
251EU (251LG)
22 cm
17 cm

Verpackungsmaße Oberteil

Karton 62x45x36 cm
Brutto 25,0 kg
Netto 21,0 kg

Verpackungsmaße Kompletmaschine

Palette 110x58x120 cm
Brutto 66,0 kg / Netto 55,0 kg
Volumengewicht 117 kg