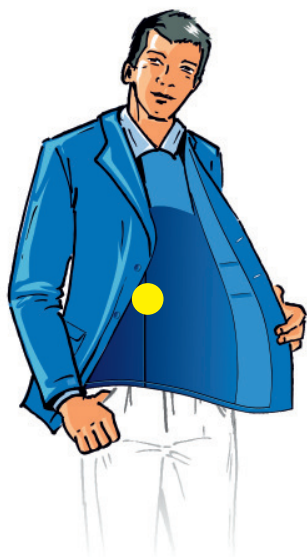


221-18/1

Bugsaum

 MAIER

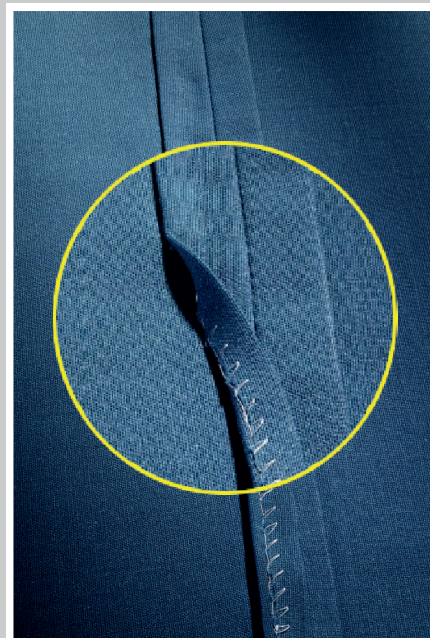
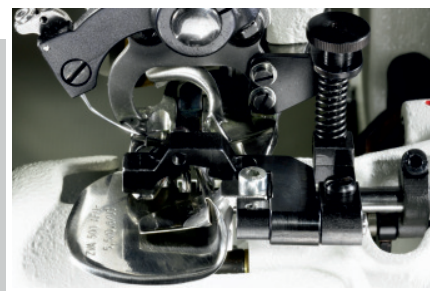


Nähen Sie einen hochwertigen Bugsaum – mit dem Look einer handgenähten Naht

Entdecken Sie den Bugsaum! Eine perfekte Lösung für halb- und ungefüttete Sakkos, die nicht nur ästhetisch ansprechend ist, sondern auch praktische Vorteile bietet. Durch seine schlanke Saumstruktur entstehen beim Bügeln keine unschönen Abdrücke an der Außenseite Ihres Sakkos, was für eine makellose Optik sorgt.

Der präzise positionierte und einstellbare Spezialfalter macht das gleichmäßige Falten spielend einfach und gewährleistet die optimale Überstichbreite. Unser Falter ist für verschiedene Saumbreiten und für unterschiedliche Stoffstärken erhältlich, um Ihren individuellen Anforderungen gerecht zu werden.

Entdecken Sie jetzt die Eleganz und Funktionalität des hochwertigen Bugsaums und verleihen Sie Ihren Sakkos den perfekten letzten Schliff!





-46

Ausstattungsvarianten und Zubehör

Top ausgestattet wird die Klasse 221-18 zur optimalen Lösung für die Verarbeitung des Bugsaums.

Anbausatz für Minimotoren -46

Einfache Installation, kompakter Aufbau – der Anbausatz für EFKA und Ho-Hsing Motoren.



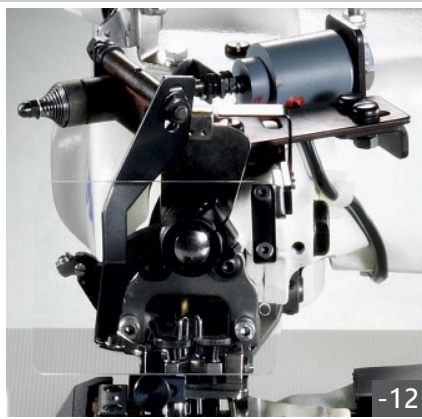
-D

Digitale Stichtiefenanzeige -D

Effizient, präzise und einfach – nie wieder mühsames Raten der Stichtiefe. Mit der digitalen Stichtiefenanzeige können Sie Ihre Stichtiefe präzise kontrollieren. Reproduzierbare Einstellungen und stufenlose Verstellung.

Fadenabschneider -12

Schnell, sicher und problemlos – der Fadenabschneider bietet einen hohen Bedienkomfort und einen beeindruckenden Rationalisierungseffekt. Sparen Sie wertvolle Zeit bei jeder Naht.



-12

Presserfußlüftung -PFL-P

Die Arbeitserleichterung! Die pneumatische Presserfußlüftung erleichtert das Nähen enorm. Einfach Fußpedal drücken und der Presserfuß senkt sich ab. Konzentrieren Sie sich ganz auf Ihre Näharbeit.

Nähleuchte -LED

Unsere hochwertige LED-Nähleuchte bietet helles, gleichmäßiges Licht direkt über Ihrer Nähfläche. Nie wieder mühsames Augenkneifen oder Schattenspiele – mit unserer Leuchte haben Sie stets beste Sicht auf Ihr Nähprojekt.

Technische Daten

Stichbenennung	Einfadenkettenblindstich
Stichtyp	103
Maximale Geschwindigkeit	3000 U/min
Empfohlene Geschwindigkeit	2200 U/min
Stichlänge	3-8 mm, einstellbar
Nadelsystem	251EU
Armumfang	18 cm

Verpackungsmaße Oberteil

Karton 62x45x36 cm
Brutto 17,5 kg
Netto 13,0 kg

Verpackungsmaße Kompletmaschine

Palette 110x58x120 cm
Brutto 75,0 kg / Netto 60,0 kg
Volumengewicht 117 kg